

「木の家」が
好きな皆さまへ!!

家族が集い、

実家を建替えて
共に暮らす家

共に成長する家づくり

＊「樹楽の家」完成見学会＊



in川越市木野目

※裏面に案内図があります!

ほどよい距離感とそれぞれの居場所。
未永い暮らしやすさにこだわった
『二世帯同居住宅』!!

30坪という限られた敷地の中、2つの家族が快適に暮らすため、家族の集う場所とそれ以外の場所での居場所づくりが設計のテーマでした。

ダイニングを中心に吹抜を設け、採光と2階との繋がりを確保、キッチンからは居間で過ごす家族や2階の様子が感じ取れるようになっています。

半面、寝室などのプライベートな空間はリビングから距離を置くことで、落ち着きが生まれるようにしました。また、子世帯のこれからの生活スタイルに合わせて使い方を考えていけることもこの住まいの重要なポイントです。

予約制の見学会ですので、ゆっくりとご覧いただくことができます。ご来場の際には、ぜひ住まいのあちこちに立ち、椅子のある所には座ってみて、そこでどのような生活が送れるかを想像しながら見ていただくと嬉しいです!



代表取締役/一級建築士 田中 尚

HEAT20/G2クラスの高気密高断熱と
耐震等級3を確保!!納得の高性能住宅です!

開催日

12/3 ± 4日

9:30 / 11:00 / 13:00 / 14:30 / 16:00

要予約

お電話またはHP申込みフォームより
お申込みください。ご予約は先着順です。
予約状況はお電話またはHPの「最新
イベント情報」からご確認下さい。



1枠2組様限定の予約制です。
ご希望の日・時をご連絡下さい!

前日12/2(金)
夕方17時まで
先着順に受付
しています!!

檜4寸角 樹楽の家 埼玉県知事免許 (11)第9923号

一級建築士事務所
株式会社 矢川原

〒350-0822 川越市山田763-1(東武「山田学校」バス停前)

ご予約・お問い合わせ [午前9時~午後5時]

☎ 049(222)2839

<http://lyagahara.co.jp>

矢川原

検索

ずっと住める 住まいづくり

断熱、耐震と確かな性能を備え、安心＆快適に過ごせるようにすると共に、子供の成長やライフスタイルの変化に対応しやすく備えておくことで、未永く暮らしやすい住まいづくりをご提案しています！

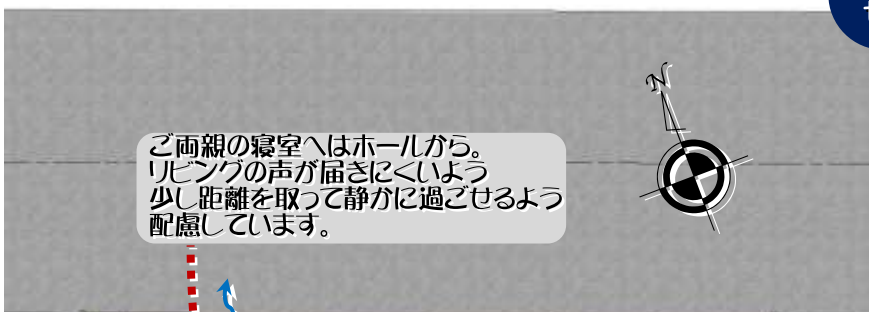
お客様それぞれの夢を形にした注文住宅は、一棟一棟すべて間取りやデザインも異なるまさに「一点物」です。建売やモデルハウスの見学では決してわからない、住む人の想いの詰まった家をぜひこの機会にご覧ください！



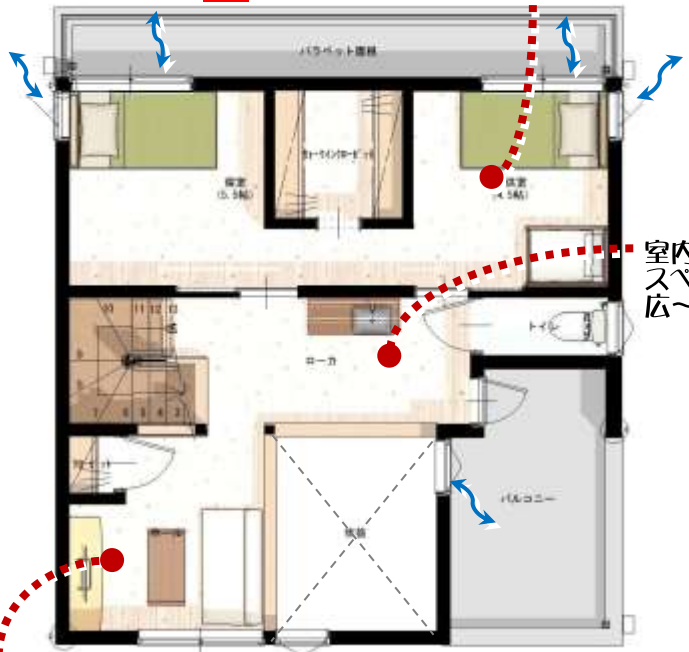
現場監督/営業 野島健司



子供が小さな内はお母さんと一緒に。大きくなったら間仕切って独立した子ども部屋にできます！



ご両親の寝室へはホールから。リビングの音が届きにくいよう少し距離を取って静かに過ごせるよう配慮しています。



室内物干しスペースにもなる広～いホール

子世帯のリビングとしても使える2階フリースペース。子供が増えたときは、子供部屋にもなります！

小上がりの畳リビング。気軽に寝転んだりできるくつろぎの空間です。



とっても便利な円動線!!

三方を囲まれた住宅密集地。吹抜けから光を落として明るさと開放感を確保!



会場案内図 ～川越市木野目～

今回のこだわりポイント

- ◆完全同居でも親世帯と子世帯がほどよい距離感を保てるよう配慮。それぞれ心地よく過ごせる「居場所」を設けました。
- ◆Ua値0.45、C値0.2。HEAT20/G2の断熱性能を備えた「高気密高断熱住宅」です。
- ◆耐震等級3を確保した安心の住まいづくり

木の香りに心安らぐ 自然素材の家

…風の通り道

敷地	99.18㎡	30.00坪
1F	55.06㎡	16.62坪
2F	38.92㎡	11.75坪
延べ床	93.98㎡	28.37坪



この駐車場のNo6かNo7に停めて下さい！

会場住所:川越市木野目 1861-45



この看板を目印にご来場下さい！



至川越